

Arbeitsplätze zu vermieten  
bei den Zusammenarbeitern

Wir sind eine Gesellschaft von Architekten.  
Als urbane Akteure erdenken und erschaffen  
wir gemeinschaftliche Bau- und Wohnprojekte.

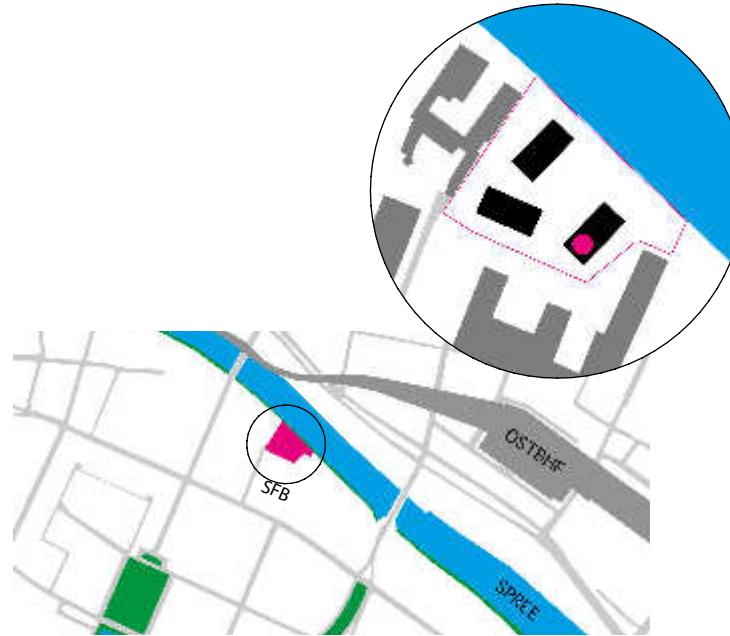
Im Juli 2014 sind wir in das von uns initiierte  
Neubauprojekt Spreefeld Berlin gezogen.  
Unsere neuen Räume liegen in einem doppel-  
geschossigen Erdgeschoss mit Sonne im  
Gesicht und der Spree im Rücken.

Wir haben rund zwanzig Arbeitstische  
für weitere Projektmacher, Stadtforscher,  
Raumentwickler, Umweltgestalter und auch für  
alle anderen großraumtauglichen Menschen.

Wir teilen mit Euch einen Besprechungsraum  
für bis zu zehn Personen und drei kleinere  
Telefon- bzw. Gesprächsräume. In der Miete  
enthalten sind die Kosten für den Internet-  
anschluss. Kosten für die Nutzung des Farb-  
Druck-, Scan- und Kopiergeräts werden nach  
Verbrauch abgerechnet.

Im Spreefeld Berlin gibt es ebenfalls  
separat mietbare Konferenz- und Seminarräume.

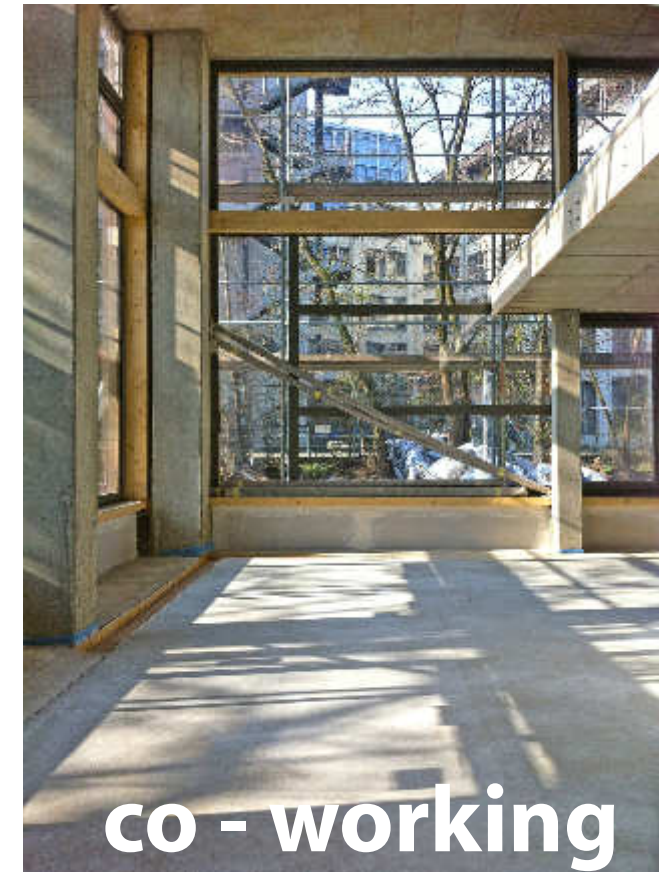
die zusammenarbeiter  
Programm/ Prozess/ Projekt



Wilhelmine-Gemberg-Weg 14  
10179 Berlin

Ansprechpartner:  
Christine Degenhardt  
T +49 30 13882110  
E-mail: raum@zusammenarbeiter.de

# Arbeitsplätze zu vermieten

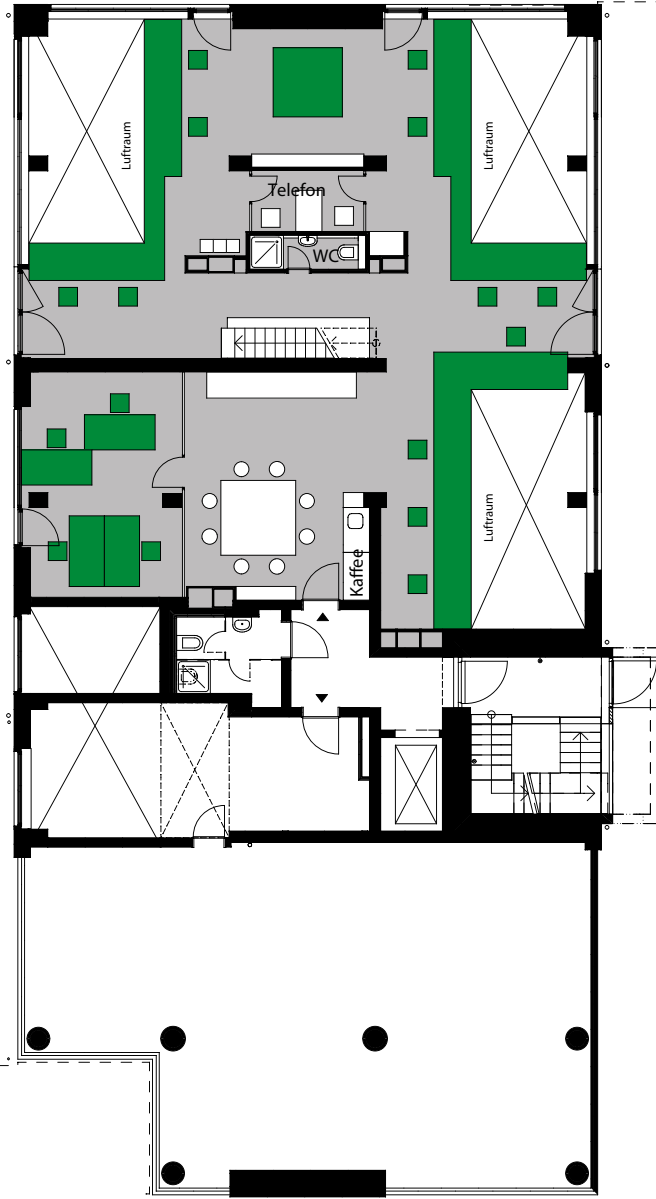


### Freie Arbeitsplätze:

- ab sofort
- ca. 3-4 Plätze frei (auch zusammenliegend)
- 230,- Euro netto warm pro Platz  
Kaffeeflat 15,- pro Monat

- Besprechungsraum für zehn Personen
- drei Telefon- und Zweigespräch-Räume
- zwei Teeküchen und zwei Duscbäder

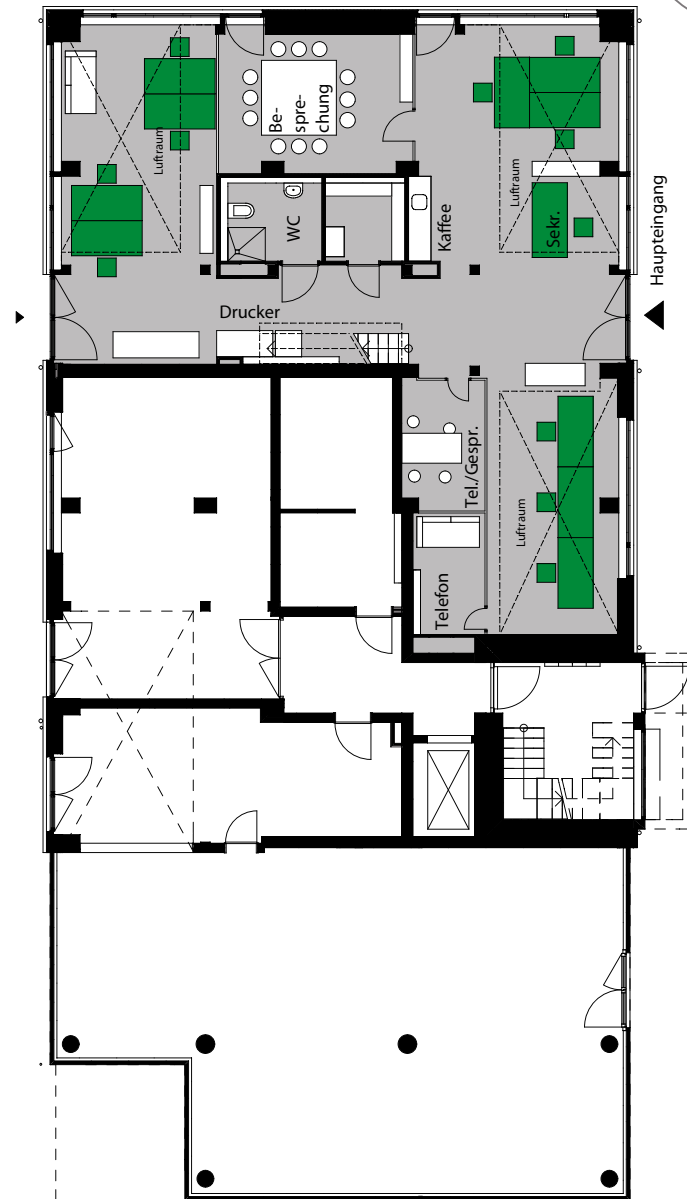
- Besichtigung: nach Vereinbarung



Obergeschoss



Foto Vogel



Erdgeschoss